



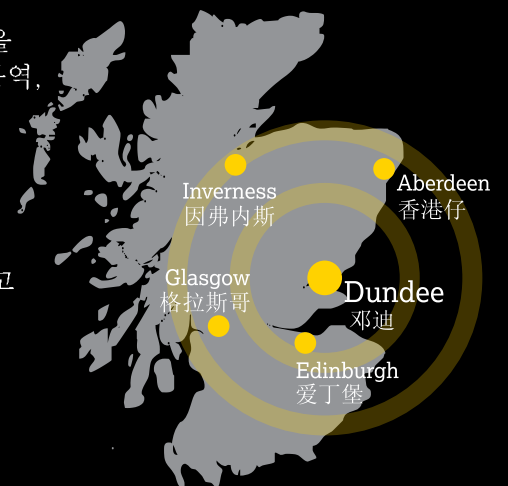
던디 – 한 도시의 수많은 발견

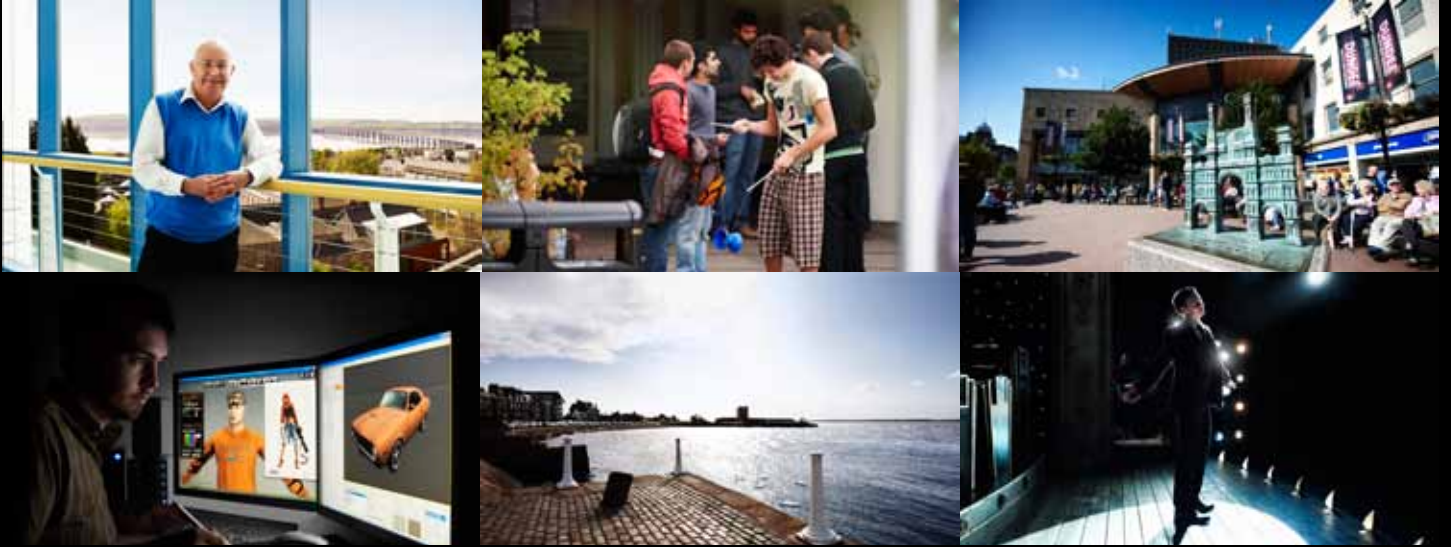
던디는 현대적이고 역동적인 도시로, 스코트랜드의 동부해안 테이강의 시작줄기에 위치해 있으며, 약 143,000의 인구가 거주, 그 중 640,000의 인구가 차로 60분 거리 이내에 밀집해 있습니다.

이 도시의 큰 장점으로는 약 90%의 스코트랜드를 차로 90분 내에 닿을 수 있을 정도로 중심부에 위치하고 있을뿐만 아니라, 동부해안을 가로지르는 중앙 기차역, 편리한 고속도로 네트워크, 벨파스트, 버밍햄, 런던 등 수 많은 도시를 직항으로 연결해주는 던디공항, 여러 크루즈 선박이 정박 할 수 있는 항구 등 훌륭한 교통편을 겸비하고 있습니다.

던디는 스코트랜드에서 가장 햇살이 많이 드는 도시로 풍부한 공원, 쾌적한 해변과 새로 단장한 시내를 갖추고 관광객과 시민들에게 질 높은 삶을 제공하고 있습니다.

야심찬 던디의 강변 프로젝트는 던디 도시를 몰과 다시 재결합 시켜주는 구실을 할 것이며, 빅토리아와 알버트 박물관 (V&A)은 이 프로젝트의 핵심요소중 하나입니다.





주요 성장산업으로는 생명공학, 디지털 미디어 및 고객 서비스를 포함하고 있습니다. 무려 52개국 이상의 여러나라에서 온 4000여명의 생명공학 과학자들이 대부분 던디 대학을 졸업하였으며, 당뇨, 암 등의 중요 연구를 진행하고 있습니다.

악시스 쉴드 (Axis Shield), 씨엑스알 생명과학 (CXR Biosciences) 및 밀리포얼 (Millipore) 등의 회사들이 던디의 광범위한 연구발견에 매력되었습니다. 던디의 디지털 산업으로는 절반 이상의 스코틀랜드 게임기업이 던디에 위치하고 있으며, 세계 컴퓨터 산업에 중요 요지로 자리잡고 있습니다. 이에 아버테이 대학은 수많은 젊은 게임 디자이너 인재들을 배출해 내고 있습니다.

더블류 엘 고어 (WL Gore), 미쉐린 (Michelin)과 테스코 (Tesco)는 중요 사업으로 던디에 이미 자리를 잡았습니다. 최근 던디는 스코틀랜드 자선단체, 연금단체, 에이치 엠 알 씨 (HMRC)와 같은 공공기업들에게도 관심을 받고있으며 이에 따른 여러 직업이 생겨나고 있습니다.

던디는 스코틀랜드 내에서 가장 많은 학생들을 배출해내고 있는 대학촌형 도시로서 아버테이 대학과 던디 대학을 비롯, 주요 직업 교육 전문 대학 및 교사 대학을 자랑하고 있습니다. 이렇게 성공적인 현지 기업의 수는 학계와 산업계 사이의 밀집한 상호관계를 잘 설명하고 있습니다.

에이 아이 막툼 연구소 (the AI-Maktoum Institute)의 아랍과 이슬라믹 연구는 학문적 우수성 및 커뮤니티를 통해 던디의 도시와 사회의 더 큰 이해를 가져왔으며 중요한 자리를 잡았습니다.

던디는 예술과 문화의 중심지로 아트센터, 극장, 과학센터 뿐만 아니라 다양한 레스토랑과 카페가 있습니다.

던디의 맞은편 강쪽으로는 세계적으로 유명한 골프 코스를 갖춘 골프의 고향 세인트 앤드류스가 가까이 있으며, 무궁무진한 미술관, 박물관, 극장, 쇼핑몰 및 공원들이 줄을 이어 펼쳐집니다.

던디 방문에 대한 더 자세한 내용은 아래 웹사이트를 참고해 주시기 바랍니다.